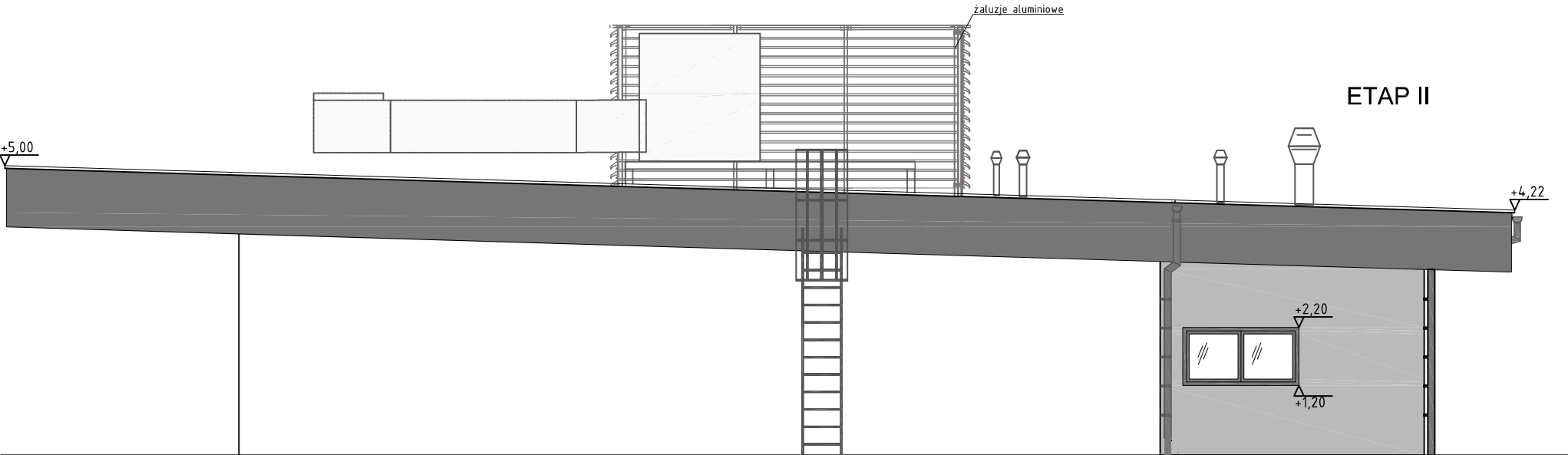


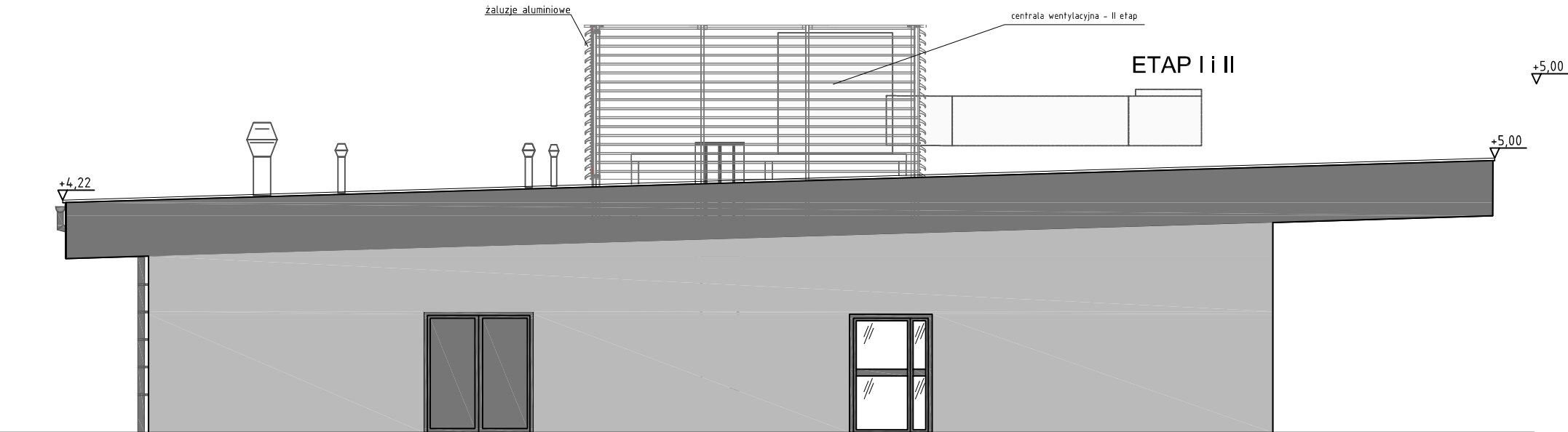
ETAP I

ELEWACJA PÓŁNOCNA - BOCZNA  
ETAP I




ETAP II

ELEWACJA PÓŁNOCNA - BOCZNA  
ETAP II



ETAP I i II

ELEWACJA POŁUDNIOWA - BOCZNA

BIURO PROJEKTÓW	<div>APA ARCHES SP. Z O.O. SP.K. UL. JAWORNICKA 8/229, 60-161 POZNAŃ tel.792 621 345</div>		
INWESTOR	MIASTO POZNAŃ PLAC KOLEGIACKI 17 61-841 POZNAŃ		
INWESTYCJA	BUDOWA TORÓW ŁUCZNICZYCH Z BUDYNKIEM ADMINISTRACYJNO-SOCJALNYM Z HALĄ STRZELAŃ, ZBIORNIKIEM BEZODPŁYWOWYM NA NIECZYSTOŚCI CIEKŁE, PODZIEMNYM ZBIORNIKIEM NA WODĘ DESZCZOWĄ I NIEZBĘDNĄ INFRASTRUKTURĄ TECHNICZNĄ		
ADRES OBIEKTU	POZNAŃ, UL. DROGA DĘBIŃSKA 27		
NR DZIAŁKI	DZ. NR EW. 17/2, 18/2, 3/19 OBR. 61, ARK. 26		
BRANŻA OPRACOWANIA	ARCHITEKTURA		
FAZA DOKUMENTACJI	PROJEKT BUDOWLANY		
TEMAT RYSUNKU	ELEWACJE		
SKALA	1:100	NR RYSUNKU	A08
DATA	10.2020		
PROJEKTANT	mgr inż. architekt Dominika Przebindowska <i>Uprawnienia budowlane do projektowania bez ograniczeń w specjalności architektonicznej</i> - nr ewid. MPOIA/103/2015		
SPRAWDZAJĄCY	mgr inż. architekt Magdalena Jarczykowska <i>Uprawnienia budowlane do projektowania bez ograniczeń w specjalności architektonicznej</i> - nr ewid. 7131/13/P/2004		
ASYSTENT PROJEKTANTA	mgr inż. architekt Anna Jerczyńska		
ROZPOWSZECZNIANIE I REPRODUKUCJA TEGO DOKUMENTU, I WYKORZYSTYWANIE NIEZGODNIE Z UMOWĄ I PRZEZ OSOBY NIEUPRAWNIONE JEST ZABRONIONE, BEZ AUTORYZOWANEJ ZGODY PROJEKTANTA. WSZYSTKIE PRAWA DO TEGO DOKUMENTU SĄ ZASTRZEŻONE.			